

Příběhy / Elektrárna, která se zapojí

## Elektrárna, která se zapojí

Každý FV modul se počítá: Vyrábějte solární energii pomocí malých systémů Plug & Play, například na zábradlí balkónu. Celoročně fungující fotovoltaická instalace o výkonu 600 wattů dokáže pokrýt 10 % spotřeby elektrické energie čtyřčlenné rodiny.




Tyto fotovoltaické systémy Plug & Play jsou komerčně prezentovány jako „balkonové elektrárny“ a „fotovoltaika pro všechny“. Sada obvykle obsahuje dva solární panely, měnič a kabely. Vše stojí mezi 600 a 1800 franky. Skutečnost, že jsou „mini“, je způsobena zákonným limitem: z bezpečnostních důvodů nemohou tyto instalace překročit celkový výkon 600 wattů. Vyrobená obnovitelná energie je přímo vstřikovávána do elektrického obvodu budovy.

«Malé Plug & Play systémy, které se používají na správném místě, jsou dobrou věcí, například instalované na balkonech. Nájemníci se tak mohou podílet na solární energii.»

Peter Müller , projektový manažer pro zásobování energií v Úřadu pro energetiku a dopravu kantonu Graubünden.

### Zejména pro nájemníky

Také Úřad pro životní prostředí a energetiku kantonu Bern tyto instalace doporučuje především nájemcům. Majitelé nemovitostí by se naopak měli obrátit na energetického poradce nebo [solární profesionál](#)  , vysvětluje Christian Glauser, vedoucí energetického oddělení.

Pokud jde o finanční stránku, neexistuje žádná federální dotace na systémy Plug & Play, protože ty jsou přidělovány pouze od 2 000 wattů. Aby byly tyto instalace ziskové, musíte okamžitě sami spotřebovat maximální množství [Solární energie](#) > možné. „Tyto systémy však také umožňují zavést do sítě přebytečný proud,“ vysvětluje David Stickelberger, ředitel profesního sdružení Swissolar. Za předpokladu, že správce distribuční sítě povolí reinjektáž. Potřebujete také nový měřič, abyste mohli měřit a platit za restituci proudu.

## Upřednostňujte pevnou instalaci

Pro odborníky je jedna věc jasná: každý majitel nemovitosti, který chce vyrábět solární energii, by měl dát přednost fotovoltaické instalaci na své střeše nebo se o ní alespoň informovat. To umožňuje vyrábět mnohem více obnovitelné energie (na střeše vily: 10 000 kWh za rok; systém Plug & Play: 600 kWh). Plus pro vás a pro udržitelnost.

## PV Plug & Play: dobré vědět

- Elektrický výrobní výkon nesmí překročit 600 wattů.
- Pro všechna zařízení je vyžadováno prohlášení o shodě (vyžádejte si jej u prodejce).
- Provozovatel elektrické sítě musí být před uvedením do provozu písemně informován. Před zakoupením systému je vhodné jej kontaktovat.

## To by vás také mohlo zajímat

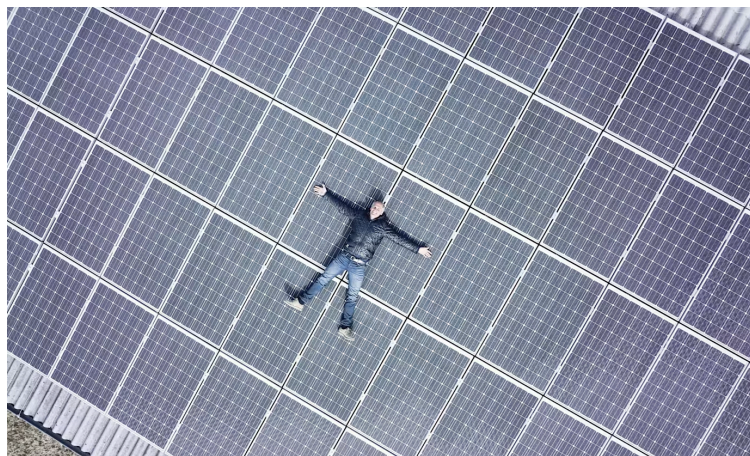
Solární energie



### Fotovoltaika: vzájemná pomoc ve službách solární energie

Vzájemná pomoc ve službách solární energie.

> [Přečtěte si příběh](#)



### Dobré důvody, proč se rozhodnout pro velké fotovoltaické instalace

Velké solární instalace jsou ziskovější a rychleji se zaplatí.

> [Přečtěte si příběh](#)

