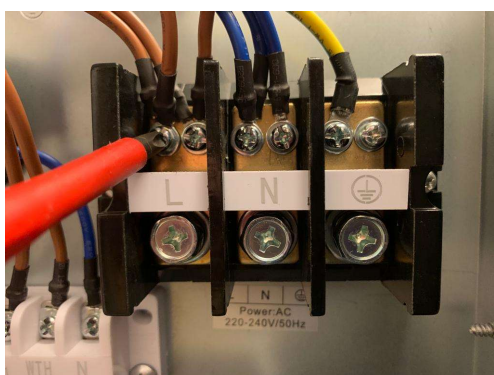


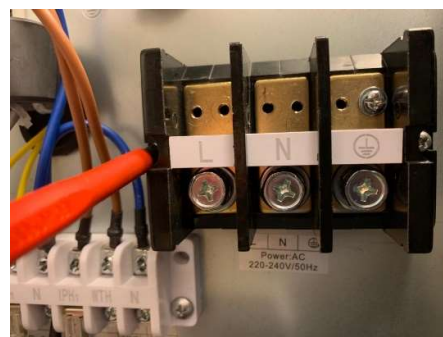
Přepojení tepelného čerpadla z 1f na 3f

- L1 – napájení interní topné patrony
- L2 – napájení externí topné patrony
- L3 – napájení kompresoru a řídicí elektroniky

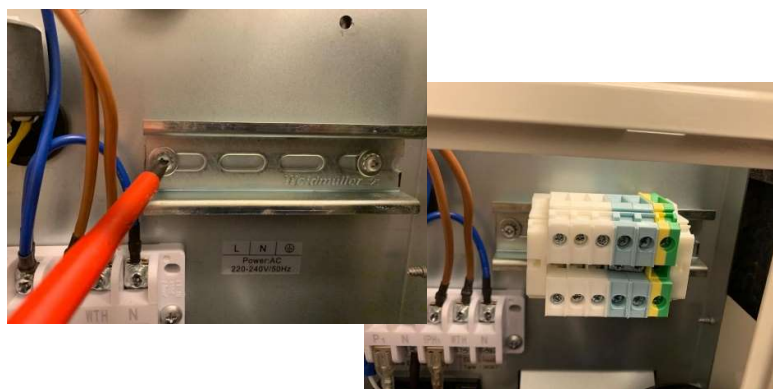
1. Odpojte vodiče ze svorkovnice



2. Demontujte svorkovnici

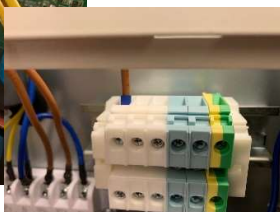


3. Místo stávající svorkovnice namontujte DIN lištu se svorkami (použijte stávající šrouby a podložky z balení)

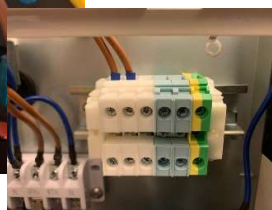


4. Proměř které fázové vodiče vedou od pojistek

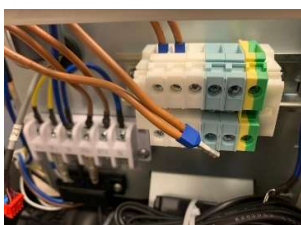
Drát z horní pojistky bude zapojen na L1



Drát z prostřední pojistky bude zapojen na L2



Zbývající dva vodiče spojí a zapoj na L3



5. Zapoj nulové a ochranné vodiče dle obrázků

