

Miniaturní reverzační stykače Ex9CSR



- Reverzační kombinace miniaturních stykačů
- Splňují požadavky ČSN EN 60947-4-1
- 3 a 4pólová provedení
- Jmenovitý proud 6, 9 a 12 A při 400 V AC-3
- Ovládací napětí 24 - 415 V AC
- Jmenovitý podmíněný zkratový proud I_q 50 kA
- Mechanické blokování
- Montáž na přístrojovou DIN lištu 35 mm nebo na panel

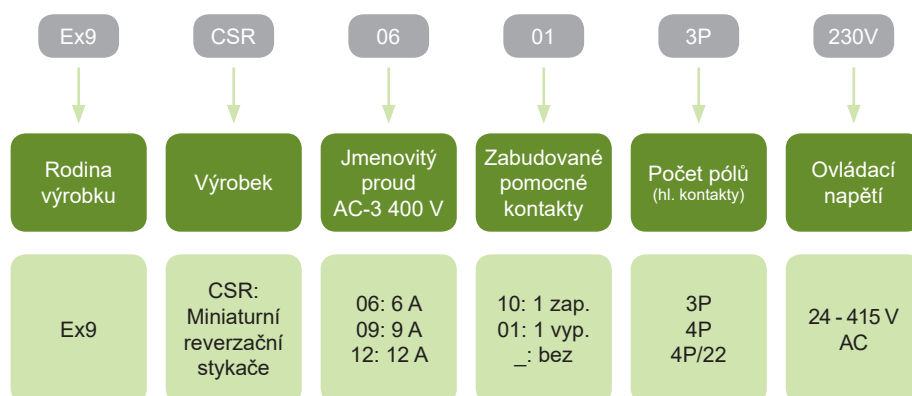
Reverzační kombinace miniaturních stykačů Ex9CSR jsou určeny především pro spínání asynchronních motorů s možností změny směru otáčení. Mohou být také použity pro spínání dvou okruhů, kdy je nezbytné zajistit, že je sepnut pouze jeden z obvodů. Navíc přináší vynikající elektrické parametry do podoby kompaktního zařízení.

Tato reverzační kombinace miniaturních stykačů je vybavena mechanickým blokováním mezi stykači. Dodatečné elektronické blokování ovládacích napětí (např. pro ČSN EN 60204) může být realizováno prostřednictvím zabudovaných pomocných kontaktů nebo přídavných jednotek AX42.

Díky kompaktním rozměrům jsou stykače Ex9CSR ideálním řešením pro instalaci v omezeném prostoru.

Stejně funkce lze dosáhnout spojením dvou stykačů řady Ex9CS pomocí mechanického blokování MIT41.

Typový klíč

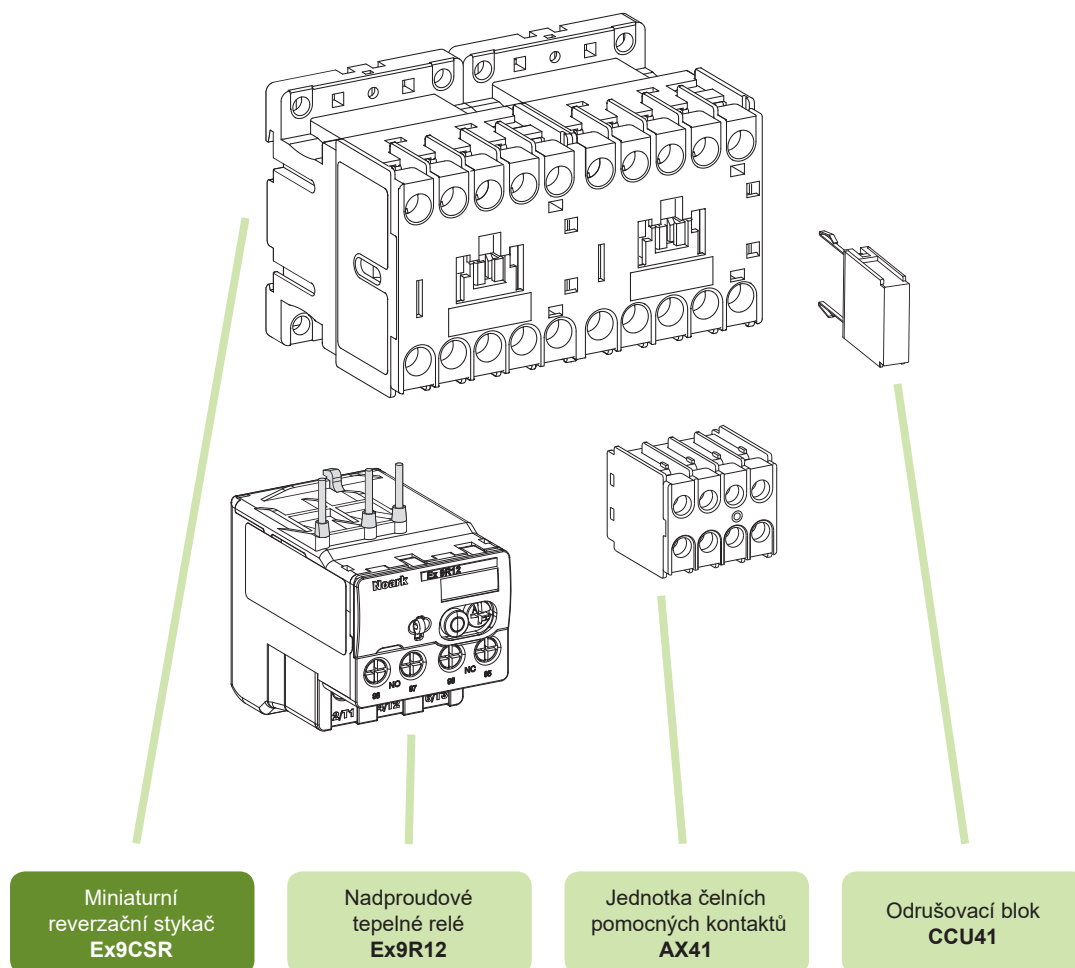


Certifikační značky



Miniaturní reverzační stykače Ex9CSR

Příslušenství



Pomocné kontakty AX41

Pomocné kontakty Ex9R12

Odrušovací blok CCU41

Miniaturní reverzační stykače Ex9CSR

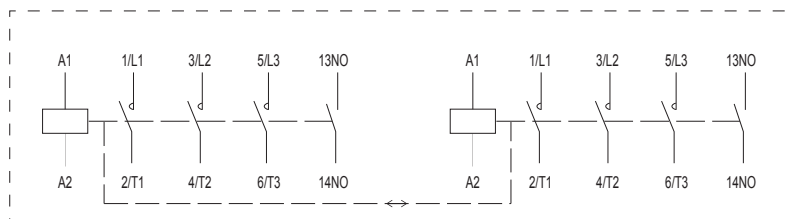
Jmenovitý proud 6 A, 3pólové

- Reverzační kombinace miniaturních stykačů
- Montáž na přístrojovou lištu 35 mm nebo na panel
- Lze použít pomocné kontakty s čelní montáží AX41
- Lze kombinovat s naproudovým relé Ex9R12
- Počet zabudovaných pomocných kontaktů uvedený níže se vztahuje ke každému stykači ve dvojici

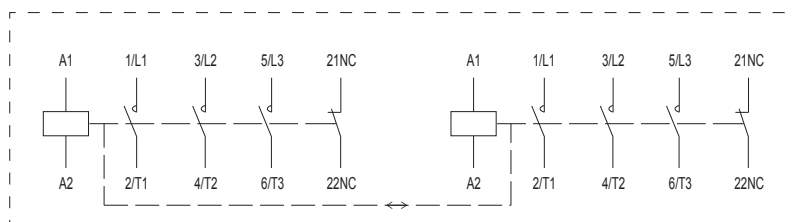


Ovládací napětí	I_e	Typ. vel.	Počet pólů	Pomocné kontakty	Obj. číslo	Typ	Balení
415 V AC	6 A	S12	3	1 zap.	104506	Ex9CSR06 10 3P 415V	1/72
400 V AC	6 A	S12	3	1 zap.	104507	Ex9CSR06 10 3P 400V	1/72
380 V AC	6 A	S12	3	1 zap.	104508	Ex9CSR06 10 3P 380V	1/72
240 V AC	6 A	S12	3	1 zap.	104511	Ex9CSR06 10 3P 240V	1/72
230 V AC	6 A	S12	3	1 zap.	104512	Ex9CSR06 10 3P 230V	1/72
220 V AC	6 A	S12	3	1 zap.	104513	Ex9CSR06 10 3P 220V	1/72
127 V AC	6 A	S12	3	1 zap.	104514	Ex9CSR06 10 3P 127V	1/72
110 V AC	6 A	S12	3	1 zap.	104515	Ex9CSR06 10 3P 110V	1/72
48 V AC	6 A	S12	3	1 zap.	104504	Ex9CSR06 10 3P 48V	1/72
42 V AC	6 A	S12	3	1 zap.	104505	Ex9CSR06 10 3P 42V	1/72
36 V AC	6 A	S12	3	1 zap.	104509	Ex9CSR06 10 3P 36V	1/72
24 V AC	6 A	S12	3	1 zap.	104510	Ex9CSR06 10 3P 24V	1/72
415 V AC	6 A	S12	3	1 vyp.	104518	Ex9CSR06 01 3P 415V	1/72
400 V AC	6 A	S12	3	1 vyp.	104519	Ex9CSR06 01 3P 400V	1/72
380 V AC	6 A	S12	3	1 vyp.	104520	Ex9CSR06 01 3P 380V	1/72
240 V AC	6 A	S12	3	1 vyp.	104523	Ex9CSR06 01 3P 240V	1/72
230 V AC	6 A	S12	3	1 vyp.	104524	Ex9CSR06 01 3P 230V	1/72
220 V AC	6 A	S12	3	1 vyp.	104525	Ex9CSR06 01 3P 220V	1/72
127 V AC	6 A	S12	3	1 vyp.	104526	Ex9CSR06 01 3P 127V	1/72
110 V AC	6 A	S12	3	1 vyp.	104527	Ex9CSR06 01 3P 110V	1/72
48 V AC	6 A	S12	3	1 vyp.	104516	Ex9CSR06 01 3P 48V	1/72
42 V AC	6 A	S12	3	1 vyp.	104517	Ex9CSR06 01 3P 42V	1/72
36 V AC	6 A	S12	3	1 vyp.	104521	Ex9CSR06 01 3P 36V	1/72
24 V AC	6 A	S12	3	1 vyp.	104522	Ex9CSR06 01 3P 24V	1/72

Schémata zapojení



Ex9CSR 3P 1NO



Ex9CSR 3P 1NC

Miniaturní reverzační stykače Ex9CSR

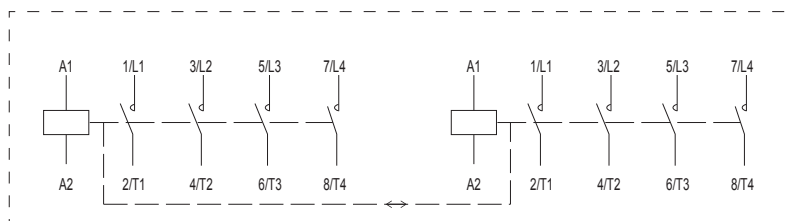
Jmenovitý proud 6 A, 4pólové

- Reverzační kombinace miniaturních stykačů
- Montáž na přístrojovou lištu 35 mm nebo na panel
- Lze použít pomocné kontakty s čelní montáží AX41
- Počet zabudovaných pomocných kontaktů uvedený níže se vztahuje ke každému stykači ve dvojici

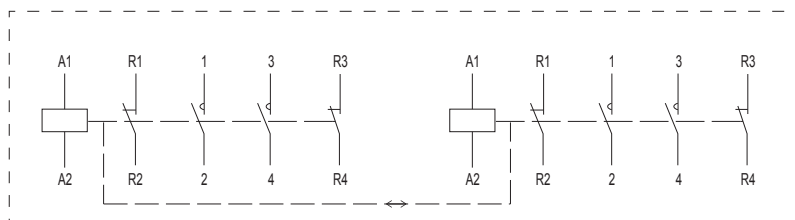


Ovládací napětí	I_e	Typ. vel.	Počet pólů	Pomocné kontakty	Obj. číslo	Typ	Balení
415 V AC	6 A	S12	4	-	104542	Ex9CSR06 4P 415V	1/72
400 V AC	6 A	S12	4	-	104543	Ex9CSR06 4P 400V	1/72
380 V AC	6 A	S12	4	-	104544	Ex9CSR06 4P 380V	1/72
240 V AC	6 A	S12	4	-	104547	Ex9CSR06 4P 240V	1/72
230 V AC	6 A	S12	4	-	104548	Ex9CSR06 4P 230V	1/72
220 V AC	6 A	S12	4	-	104549	Ex9CSR06 4P 220V	1/72
127 V AC	6 A	S12	4	-	104550	Ex9CSR06 4P 127V	1/72
110 V AC	6 A	S12	4	-	104551	Ex9CSR06 4P 110V	1/72
48 V AC	6 A	S12	4	-	104540	Ex9CSR06 4P 48V	1/72
42 V AC	6 A	S12	4	-	104541	Ex9CSR06 4P 42V	1/72
36 V AC	6 A	S12	4	-	104545	Ex9CSR06 4P 36V	1/72
24 V AC	6 A	S12	4	-	104546	Ex9CSR06 4P 24V	1/72
415 V AC	6 A	S12	2+2	-	104530	Ex9CSR06 4P/22 415V	1/72
400 V AC	6 A	S12	2+2	-	104531	Ex9CSR06 4P/22 400V	1/72
380 V AC	6 A	S12	2+2	-	104532	Ex9CSR06 4P/22 380V	1/72
240 V AC	6 A	S12	2+2	-	104535	Ex9CSR06 4P/22 240V	1/72
230 V AC	6 A	S12	2+2	-	104536	Ex9CSR06 4P/22 230V	1/72
220 V AC	6 A	S12	2+2	-	104537	Ex9CSR06 4P/22 220V	1/72
127 V AC	6 A	S12	2+2	-	104538	Ex9CSR06 4P/22 127V	1/72
110 V AC	6 A	S12	2+2	-	104539	Ex9CSR06 4P/22 110V	1/72
48 V AC	6 A	S12	2+2	-	104528	Ex9CSR06 4P/22 48V	1/72
42 V AC	6 A	S12	2+2	-	104529	Ex9CSR06 4P/22 42V	1/72
36 V AC	6 A	S12	2+2	-	104533	Ex9CSR06 4P/22 36V	1/72
24 V AC	6 A	S12	2+2	-	104534	Ex9CSR06 4P/22 24V	1/72

Schémata zapojení



Ex9CSR 4P



Ex9CSR 4P/22

Miniaturní reverzační stykače Ex9CSR

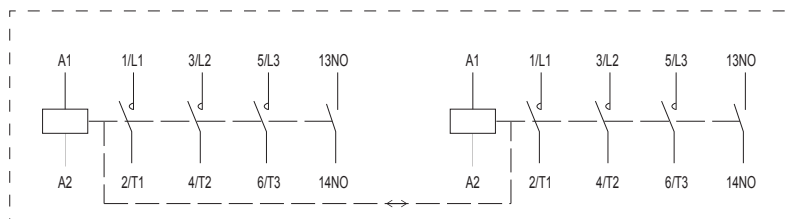
Jmenovitý proud 9 A, 3pólové

- Reverzační kombinace miniaturních stykačů
- Montáž na přístrojovou lištu 35 mm nebo na panel
- Lze použít pomocné kontakty s čelní montáží AX41
- Lze kombinovat s naproudovým relé Ex9R12
- Počet zabudovaných pomocných kontaktů uvedený níže se vztahuje ke každému stykači ve dvojici

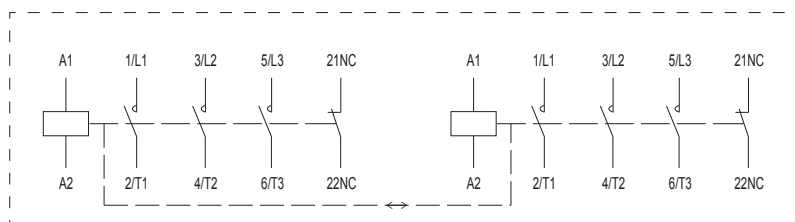


Ovládací napětí	I_e	Typ. vel.	Počet pólů	Pomocné kontakty	Obj. číslo	Typ	Balení
415 V AC	9 A	S12	3P	1 zap.	104554	Ex9CSR09 10 3P 415V	1/72
400 V AC	9 A	S12	3P	1 zap.	104555	Ex9CSR09 10 3P 400V	1/72
380 V AC	9 A	S12	3P	1 zap.	104556	Ex9CSR09 10 3P 380V	1/72
240 V AC	9 A	S12	3P	1 zap.	104559	Ex9CSR09 10 3P 240V	1/72
230 V AC	9 A	S12	3P	1 zap.	104560	Ex9CSR09 10 3P 230V	1/72
220 V AC	9 A	S12	3P	1 zap.	104561	Ex9CSR09 10 3P 220V	1/72
127 V AC	9 A	S12	3P	1 zap.	104562	Ex9CSR09 10 3P 127V	1/72
110 V AC	9 A	S12	3P	1 zap.	104563	Ex9CSR09 10 3P 110V	1/72
48 V AC	9 A	S12	3P	1 zap.	104552	Ex9CSR09 10 3P 48V	1/72
42 V AC	9 A	S12	3P	1 zap.	104553	Ex9CSR09 10 3P 42V	1/72
36 V AC	9 A	S12	3P	1 zap.	104557	Ex9CSR09 10 3P 36V	1/72
24 V AC	9 A	S12	3P	1 zap.	104558	Ex9CSR09 10 3P 24V	1/72
415 V AC	9 A	S12	3P	1 vyp.	104566	Ex9CSR09 01 3P 415V	1/72
400 V AC	9 A	S12	3P	1 vyp.	104567	Ex9CSR09 01 3P 400V	1/72
380 V AC	9 A	S12	3P	1 vyp.	104568	Ex9CSR09 01 3P 380V	1/72
240 V AC	9 A	S12	3P	1 vyp.	104571	Ex9CSR09 01 3P 240V	1/72
230 V AC	9 A	S12	3P	1 vyp.	104572	Ex9CSR09 01 3P 230V	1/72
220 V AC	9 A	S12	3P	1 vyp.	104573	Ex9CSR09 01 3P 220V	1/72
127 V AC	9 A	S12	3P	1 vyp.	104574	Ex9CSR09 01 3P 127V	1/72
110 V AC	9 A	S12	3P	1 vyp.	104575	Ex9CSR09 01 3P 110V	1/72
48 V AC	9 A	S12	3P	1 vyp.	104564	Ex9CSR09 01 3P 48V	1/72
42 V AC	9 A	S12	3P	1 vyp.	104565	Ex9CSR09 01 3P 42V	1/72
36 V AC	9 A	S12	3P	1 vyp.	104569	Ex9CSR09 01 3P 36V	1/72
24 V AC	9 A	S12	3P	1 vyp.	104570	Ex9CSR09 01 3P 24V	1/72

Schémata zapojení



Ex9CSR 3P 1NO



Ex9CSR 3P 1NC

Miniaturní reverzační stykače Ex9CSR

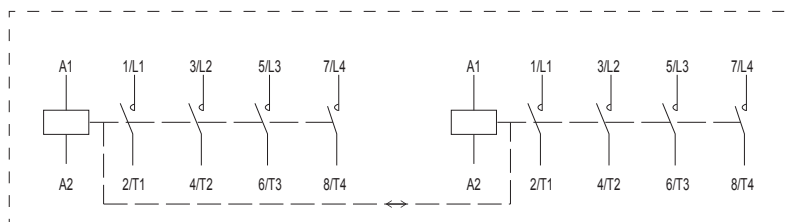
Jmenovitý proud 9 A, 4pólové

- Reverzační kombinace miniaturních stykačů
- Montáž na přístrojovou lištu 35 mm nebo na panel
- Lze použít pomocné kontakty s čelní montáží AX41
- Počet zabudovaných pomocných kontaktů uvedený níže se vztahuje ke každému stykači ve dvojici

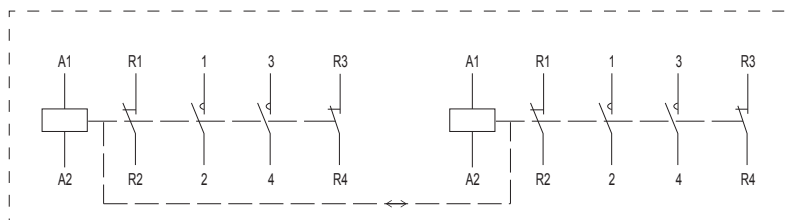


Ovládací napětí	I_e	Typ. vel.	Počet pólů	Pomocné kontakty	Obj. číslo	Typ	Balení
415 V AC	9 A	S12	4	-	104590	Ex9CSR09 4P 415V	1/72
400 V AC	9 A	S12	4	-	104591	Ex9CSR09 4P 400V	1/72
380 V AC	9 A	S12	4	-	104592	Ex9CSR09 4P 380V	1/72
240 V AC	9 A	S12	4	-	104595	Ex9CSR09 4P 240V	1/72
230 V AC	9 A	S12	4	-	104596	Ex9CSR09 4P 230V	1/72
220 V AC	9 A	S12	4	-	104597	Ex9CSR09 4P 220V	1/72
127 V AC	9 A	S12	4	-	104598	Ex9CSR09 4P 127V	1/72
110 V AC	9 A	S12	4	-	104599	Ex9CSR09 4P 110V	1/72
48 V AC	9 A	S12	4	-	104588	Ex9CSR09 4P 48V	1/72
42 V AC	9 A	S12	4	-	104589	Ex9CSR09 4P 42V	1/72
36 V AC	9 A	S12	4	-	104593	Ex9CSR09 4P 36V	1/72
24 V AC	9 A	S12	4	-	104594	Ex9CSR09 4P 24V	1/72
415 V AC	9 A	S12	2+2	-	104578	Ex9CSR09 4P/22 415V	1/72
400 V AC	9 A	S12	2+2	-	104579	Ex9CSR09 4P/22 400V	1/72
380 V AC	9 A	S12	2+2	-	104580	Ex9CSR09 4P/22 380V	1/72
240 V AC	9 A	S12	2+2	-	104583	Ex9CSR09 4P/22 240V	1/72
230 V AC	9 A	S12	2+2	-	104584	Ex9CSR09 4P/22 230V	1/72
220 V AC	9 A	S12	2+2	-	104585	Ex9CSR09 4P/22 220V	1/72
127 V AC	9 A	S12	2+2	-	104586	Ex9CSR09 4P/22 127V	1/72
110 V AC	9 A	S12	2+2	-	104587	Ex9CSR09 4P/22 110V	1/72
48 V AC	9 A	S12	2+2	-	104576	Ex9CSR09 4P/22 48V	1/72
42 V AC	9 A	S12	2+2	-	104577	Ex9CSR09 4P/22 42V	1/72
36 V AC	9 A	S12	2+2	-	104581	Ex9CSR09 4P/22 36V	1/72
24 V AC	9 A	S12	2+2	-	104582	Ex9CSR09 4P/22 24V	1/72

Schémata zapojení



Ex9CSR 4P



Ex9CSR 4P/22

Miniaturní reverzační stykače Ex9CSR

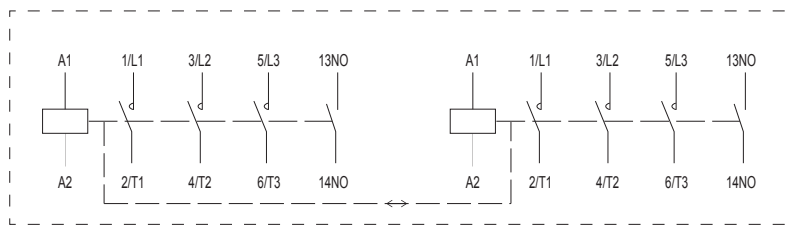
Jmenovitý proud 12 A, 3pólové

- Reverzační kombinace miniaturních stykačů
- Montáž na přístrojovou lištu 35 mm nebo na panel
- Lze použít pomocné kontakty s čelní montáží AX41
- Lze kombinovat s naproudovým relé Ex9R12
- Počet zabudovaných pomocných kontaktů uvedený níže se vztahuje ke každému stykači ve dvojici

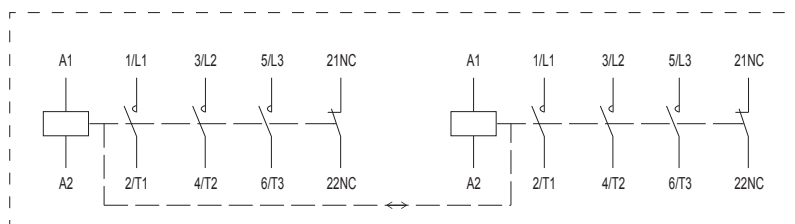


Ovládací napětí	I_e	Typ. vel.	Počet pólů	Pomocné kontakty	Obj. číslo	Typ	Balení
415 V AC	12 A	S12	3	1 zap.	104602	Ex9CSR12 10 3P 415V	1/72
400 V AC	12 A	S12	3	1 zap.	104603	Ex9CSR12 10 3P 400V	1/72
380 V AC	12 A	S12	3	1 zap.	104604	Ex9CSR12 10 3P 380V	1/72
240 V AC	12 A	S12	3	1 zap.	104607	Ex9CSR12 10 3P 240V	1/72
230 V AC	12 A	S12	3	1 zap.	104608	Ex9CSR12 10 3P 230V	1/72
220 V AC	12 A	S12	3	1 zap.	104609	Ex9CSR12 10 3P 220V	1/72
127 V AC	12 A	S12	3	1 zap.	104610	Ex9CSR12 10 3P 127V	1/72
110 V AC	12 A	S12	3	1 zap.	104611	Ex9CSR12 10 3P 110V	1/72
48 V AC	12 A	S12	3	1 zap.	104600	Ex9CSR12 10 3P 48V	1/72
42 V AC	12 A	S12	3	1 zap.	104601	Ex9CSR12 10 3P 42V	1/72
36 V AC	12 A	S12	3	1 zap.	104605	Ex9CSR12 10 3P 36V	1/72
24 V AC	12 A	S12	3	1 zap.	104606	Ex9CSR12 10 3P 24V	1/72
415 V AC	12 A	S12	3	1 vyp.	104614	Ex9CSR12 01 3P 415V	1/72
400 V AC	12 A	S12	3	1 vyp.	104615	Ex9CSR12 01 3P 400V	1/72
380 V AC	12 A	S12	3	1 vyp.	104616	Ex9CSR12 01 3P 380V	1/72
240 V AC	12 A	S12	3	1 vyp.	104619	Ex9CSR12 01 3P 240V	1/72
230 V AC	12 A	S12	3	1 vyp.	104620	Ex9CSR12 01 3P 230V	1/72
220 V AC	12 A	S12	3	1 vyp.	104621	Ex9CSR12 01 3P 220V	1/72
127 V AC	12 A	S12	3	1 vyp.	104622	Ex9CSR12 01 3P 127V	1/72
110 V AC	12 A	S12	3	1 vyp.	104623	Ex9CSR12 01 3P 110V	1/72
48 V AC	12 A	S12	3	1 vyp.	104612	Ex9CSR12 01 3P 48V	1/72
42 V AC	12 A	S12	3	1 vyp.	104613	Ex9CSR12 01 3P 42V	1/72
36 V AC	12 A	S12	3	1 vyp.	104617	Ex9CSR12 01 3P 36V	1/72
24 V AC	12 A	S12	3	1 vyp.	104618	Ex9CSR12 01 3P 24V	1/72

Schémata zapojení



Ex9CSR 3P 1NO



Ex9CSR 3P 1NC

Miniaturní reverzační stykače Ex9CSR

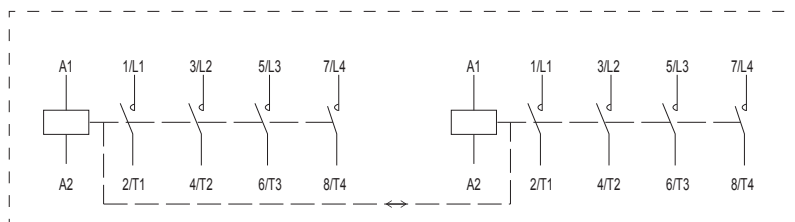
Jmenovitý proud 12 A, 4pólové

- Reverzační kombinace miniaturních stykačů
- Montáž na přístrojovou lištu 35 mm nebo na panel
- Lze použít pomocné kontakty s čelní montáží AX41
- Počet zabudovaných pomocných kontaktů uvedený níže se vztahuje ke každému stykači ve dvojici

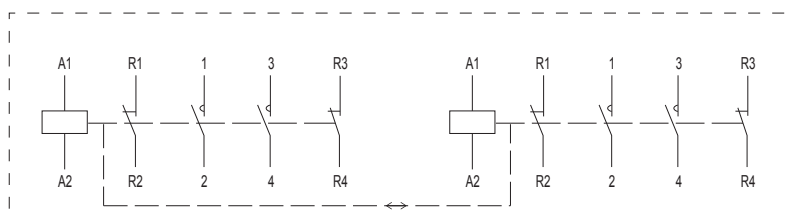


Ovládací napětí	I_e	Typ. vel.	Počet pólů	Pomocné kontakty	Obj. číslo	Typ	Balení
415 V AC	12 A	S12	4	-	104638	Ex9CSR12 4P 415V	1/72
400 V AC	12 A	S12	4	-	104639	Ex9CSR12 4P 400V	1/72
380 V AC	12 A	S12	4	-	104640	Ex9CSR12 4P 380V	1/72
240 V AC	12 A	S12	4	-	104643	Ex9CSR12 4P 240V	1/72
230 V AC	12 A	S12	4	-	104644	Ex9CSR12 4P 230V	1/72
220 V AC	12 A	S12	4	-	104645	Ex9CSR12 4P 220V	1/72
127 V AC	12 A	S12	4	-	104646	Ex9CSR12 4P 127V	1/72
110 V AC	12 A	S12	4	-	104647	Ex9CSR12 4P 110V	1/72
48 V AC	12 A	S12	4	-	104636	Ex9CSR12 4P 48V	1/72
42 V AC	12 A	S12	4	-	104637	Ex9CSR12 4P 42V	1/72
36 V AC	12 A	S12	4	-	104641	Ex9CSR12 4P 36V	1/72
24 V AC	12 A	S12	4	-	104642	Ex9CSR12 4P 24V	1/72
415 V AC	12 A	S12	2+2	-	104626	Ex9CSR12 4P/22 415V	1/72
400 V AC	12 A	S12	2+2	-	104627	Ex9CSR12 4P/22 400V	1/72
380 V AC	12 A	S12	2+2	-	104628	Ex9CSR12 4P/22 380V	1/72
240 V AC	12 A	S12	2+2	-	104631	Ex9CSR12 4P/22 240V	1/72
230 V AC	12 A	S12	2+2	-	104632	Ex9CSR12 4P/22 230V	1/72
220 V AC	12 A	S12	2+2	-	104633	Ex9CSR12 4P/22 220V	1/72
127 V AC	12 A	S12	2+2	-	104634	Ex9CSR12 4P/22 127V	1/72
110 V AC	12 A	S12	2+2	-	104635	Ex9CSR12 4P/22 110V	1/72
48 V AC	12 A	S12	2+2	-	104624	Ex9CSR12 4P/22 48V	1/72
42 V AC	12 A	S12	2+2	-	104625	Ex9CSR12 4P/22 42V	1/72
36 V AC	12 A	S12	2+2	-	104629	Ex9CSR12 4P/22 36V	1/72
24 V AC	12 A	S12	2+2	-	104630	Ex9CSR12 4P/22 24V	1/72

Schémata zapojení



Ex9CSR 4P



Ex9CSR 4P/22

Technical Data Ex9CSR

Miniaturní reverzační stykače Ex9CSR06, Ex9CSR09, Ex9CSR12

Obecné vlastnosti

Vysoce kompaktní rozměry		
Stykače pro kategorii užití AC-3		
Vhodné pro průmyslové i domovní aplikace		
3pólová a 4pólová verze		
Zabudované mechanické blokování mezi jednotlivými stykači		
Montáž na přístrojovou DIN lištu 35 mm nabo na panel		
S nebo bez zabudovaných pomocných kontaktů		
Příslušenství		
Pom. kontakty pro čelní montáž	AX41	101435, 101280, 101281, 101282, 101283
Odrušovací blok	CCU41	104501, 104502, 104503

Elektrické vlastnosti - hlavní kontakty a obecné

	Ex9CSR06	Ex9CSR09	Ex9CSR12
Splňují požadavky	ČSN EN 60947-4-1		
Jmenovité pracovní napětí U_e	690 V AC		
Jmenovité izolační napětí U_i	690 V AC		
Jmen. impulzní výdržné napětí U_{imp}	6 kV	6 kV	6 kV
Jmenovitá frekvence	50/60 Hz		
Kontakty s nuceným vedením dle EN 60947-4-1, Příloha L	ano	ano	ano
Smluvený tepelný proud bez krytu I_{th}	20 A	20 A	20 A
Jmenovitý pracovní proud I_e			
AC-1	20 A	20 A	20 A
AC-2/AC-3/AC-4, 380/400 V	6 A	9 A	12 A
AC-2/AC-3/AC-4, 660/690 V	3.8 A	4.9 A	4.9 A
Jmenovitý výkon třífázového motoru			
AC-3/AC-4, 380/400 V	2,2 kW	4 kW	5,5 kW
AC-3/AC-4, 660/690 V	3 kW	4 kW	4 kW
Max. pojistka proti zkratu			
Typ koordinace 1 při 500 V AC	25 A gG/gL	25 A gG/gL	25 A gG/gL
Typ koordinace 2 při 500 V AC	20 A gG/gL	20 A gG/gL	20 A gG/gL
Bezpečné oddělení (EN 61140)			
Hlavní kontakt — hlavní kontakt	400 V AC	400 V AC	400 V AC
Hlavní kontakt — cívka	400 V AC	400 V AC	400 V AC
Třífázový výkon AC-1			
Max. předřazená pojistka gG/gL	36 A	36 A	36 A
Výkon při 230/240 V	8 kW	8 kW	8 kW
Výkon při 380/400 V	13 kW	13 kW	13 kW
Výkon při 660/690 V	23 kW	23 kW	23 kW
Jmenovitý proud $I_e = I_{th}$	20 A	20 A	20 A
Jednofázový výkon AC-1, 3 kontakty paralelně			
Max. předřazená pojistka gG/gL	63 A	63 A	63 A
Výkon při 230/240 V	18 kW	18 kW	18 kW
Výkon při 380/400 V	30 kW	30 kW	30 kW
Výkon při 660/690 V	51 kW	51 kW	51 kW
Jmenovitý proud $I_e = I_{th}$	45 A	45 A	45 A

Technické údaje Ex9CSR

Miniaturní reverzační stykače Ex9CSR06, Ex9CSR09, Ex9CSR12

Elektrické vlastnosti - hlavní kontakty a obecné

	Ex9CSR06	Ex9CSR09	Ex9CSR12
Spínací schopnost			
230/240 V	144 A	144 A	144 A
380/400 V	144 A	144 A	144 A
660/690 V	144 A	144 A	144 A
Vypínací schopnost			
230/240 V	60 A	90 A	120 A
380/400 V	60 A	90 A	120 A
660/690 V	38 A	49 A	49 A
Mechanická životnost	10 000 000 spínacích cyklů		
Elektrická životnost 380/400 V			
AC-3	1 200 000 spínacích cyklů		
AC-4	50 000 spínacích cyklů	40 000 spínacích cyklů	40 000 spínacích cyklů
Kategorie přepětí	III		
EMC prostředí	A		
Odolnost proti plazivým proudům	400 V		
Předpokládaný zkratový proud I_q	50 kA		

Elektrické vlastnosti - cívka

	Ex9CSR06	Ex9CSR09	Ex9CSR12
Ovládací napětí U_c	24, 36, 42, 48, 110, 127, 220, 230, 240, 380, 400, 415 V AC		
Tolerance ovládacího napětí U_c	0,8 — 1,1 U_c	0,8 — 1,1 U_c	0,8 — 1,1 U_c
Frekvence	50 Hz	50 Hz	50 Hz
Příkon			
Přítah	70 VA / 30 W	70 VA / 30 W	70 VA / 30 W
Přidržení	7,5 VA / 3 W	7,5 VA / 3 W	7,5 VA / 3 W
Zatížení	100 %	100 %	100 %
Zpoždění při sepnutí	10 — 20 ms	10 — 20 ms	10 — 20 ms
Zpoždění při rozepnutí	4 — 16 ms	4 — 16 ms	4 — 16 ms
Zpoždění při sepnutí s čelním AX	5 — 15 ms	5 — 15 ms	5 — 15 ms

Elektrické vlastnosti - zabudované pomocné kontakty

Jmenovité pracovní napětí U_e	690 V AC
Jmenovité izolační napětí U_i	690 V AC
Jmen. impulzní výdržné napětí U_{imp}	6 kV
Jmenovitá frekvence	50 Hz
Kontakty s nuceným vedením dle EN 60947-4-1, Příloha L	ano
Smluvený tepelný proud bez krytu I_{th}	10 A
Jmenovitý pracovní proud I_e	
AC-15	6 A / 120 V, 3 A / 240 V, 1,9 A / 380 V, 1,5 A / 480 V, 1,2 A / 600 V
DC-13	0,55 A / 125 V, 0,27 A / 250 V
Max. předřazená pojistka	10 A gG/gL
Podmíněný zkratový proud I_k s max. předřazenou pojistkou	1 kA

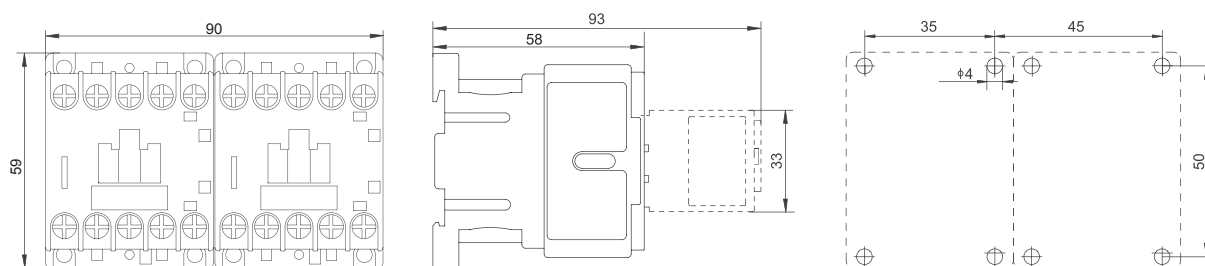
Technické údaje Ex9CSR

Miniaturní reverzační stykače Ex9CSR06, Ex9CSR09, Ex9CSR12

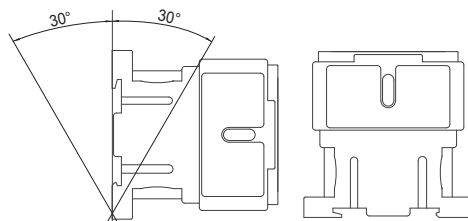
Mechanické vlastnosti

	Ex9CSR06	Ex9CSR09	Ex9CSR12
Šířka přístroje	90 mm		
Výška přístroje	59 mm (včetně západky na lištu)		
Hloubka přístroje	58 mm (bez čelních pomocných kontaktů)		
Montáž	na přístrojovou (DIN) lištu 35 mm nebo na montážní panel		
Stupeň krytí	IP20		
Svorky	třmenové		
Průřez připojovacích vodičů	1 — 2,5 mm ²		
Utahovací moment svorek	0,7 — 0,8 Nm		
Okolní teplota	-20 — +60 °C		
Nadmořská výška	≤ 2000 m		
Relativní vlhkost	≤ 95 %		
Odolnost vůči teplu a vlhku	třída 2		
Stupeň znečištění	3		
Instalační třída	III		
Hmotnost	0,37 kg	0,37 kg	0,37 kg
Ztrátový výkon při I_e (na stykač)	0,2 W	0,2 W	0,2 W

Rozměry



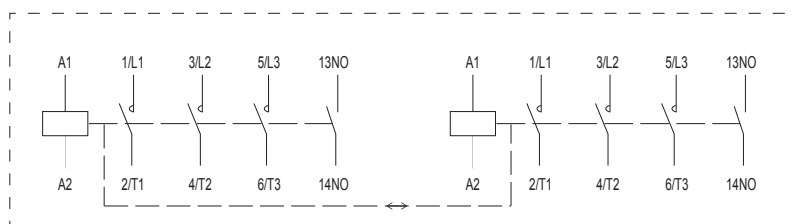
Montážní poloha



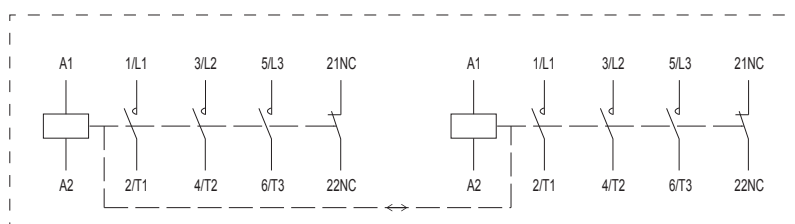
Technické údaje Ex9CSR

Miniaturní reverzační stykače Ex9CSR06, Ex9CSR09, Ex9CSR12

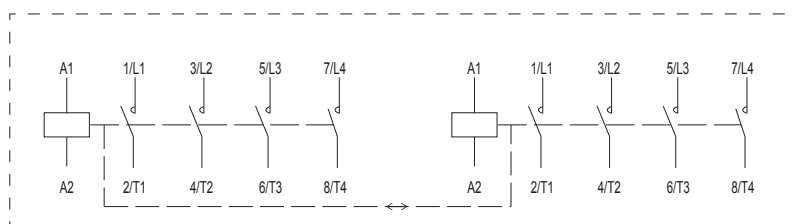
Schémata zapojení



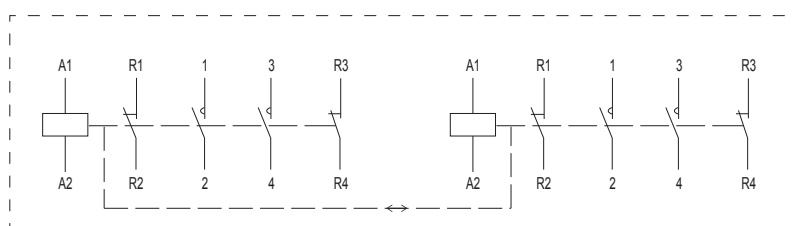
Ex9CSR 3P 1NO



Ex9CSR 3P 1NC



Ex9CSR 4P



Ex9CSR 4P/22