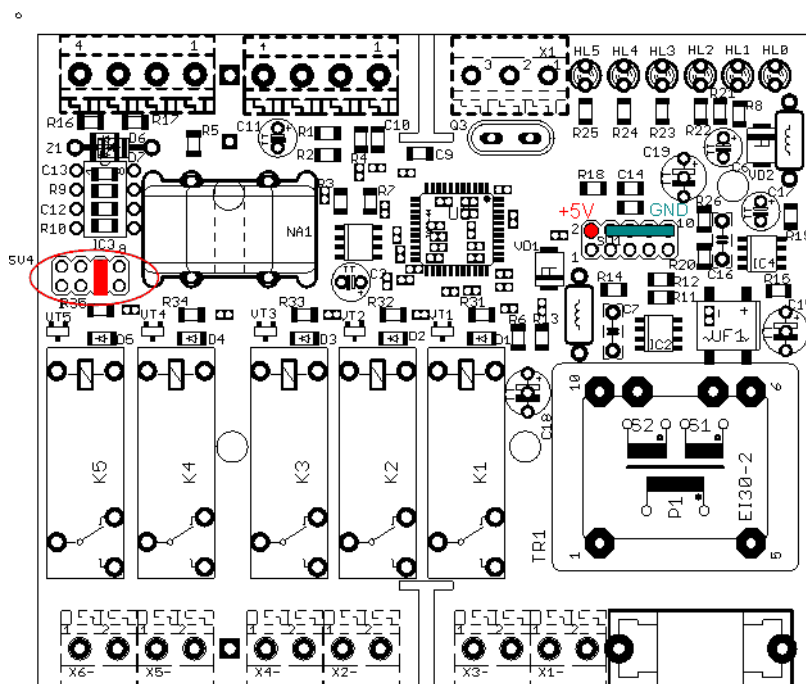


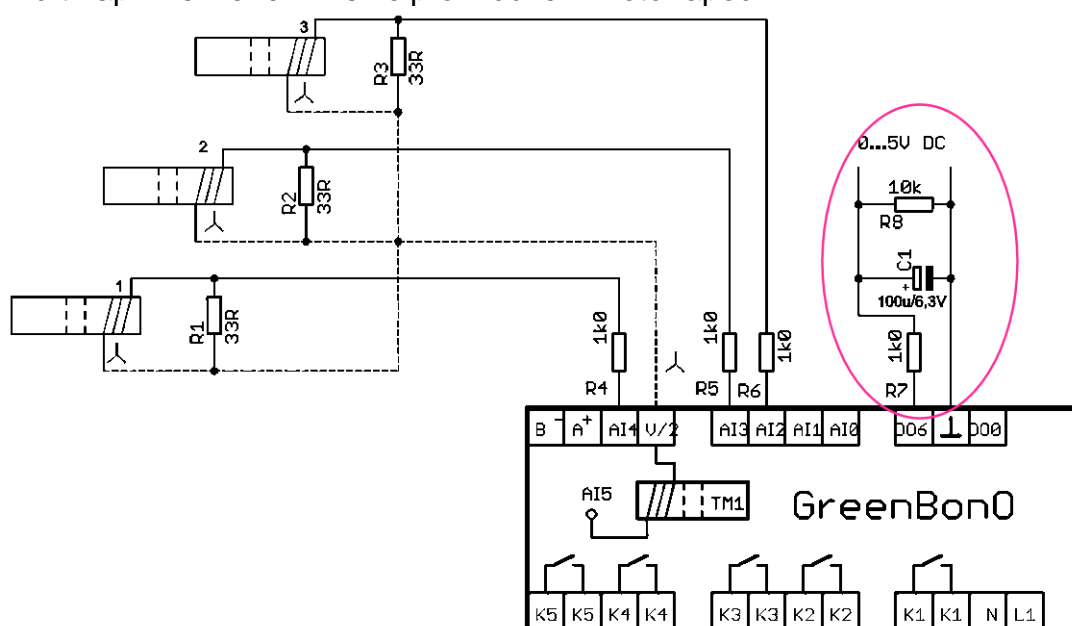
## GreenBonO - PWM výstup na DO6

### Když je třeba k řízení DC signál

Na výstupu DO6 GreenBona lze místo standardního řídicího signálu pro SSR zvolit řídicí signál 0V/5V s pulsně šířkovou modulací (PWM) o frekvenci 19200 Hz - pomocí Jumperu - viz obr. (uvnitř rudé elipsy).



Filtrací tohoto signálu integračním RC členem jej lze upravit na DC signál 0...5V, kterým pak lze řídit např. frekvenční měnič pro indukční motor apod.



U jednofázového firmwaru lze navolit „kaskádu 3 SSR“, kdy postupně nabíhají všechny tři výstupy pro plynulou regulaci. Výstup DO6 je v pořadí druhý. Při požadavku, aby nabíhal jako první, pak stačí vynechat (nezapojovat) první výstup v pořadí (DO0).